

ECESA

Imagen del producto

Caja rectangular con tapa atornillada seguridad aumentada



Aplicaciones

Estas cajas son ideales en instalaciones eléctricas donde se requiere un recinto a prueba de agua, polvo o cualquier otro agente exterior. Se utilizan como:

- Caja de paso de conductores, por medio de borneras.
- Caja para alojar elementos de seguridad aumentada.



Normas

IRAM-IAP-IEC 79-0/79-7

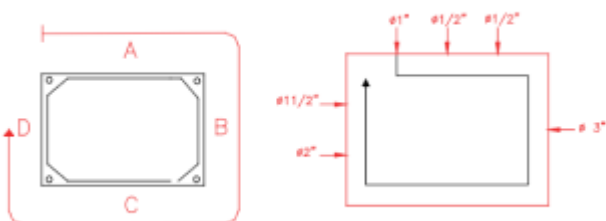


Clasificación

Grado de Protección IP65.



Ejemplo de pedido para distribución de acometidas



Código de diámetros para acometidas

EJEMPLO DE PEDIDO

ECESA-12-(3X1X0X2)-311865-C



Modelo de caja

