

# AT/ATE

## Imagen del producto

Artefacto tortuga para lámpara incandescente



### Aplicaciones

Este artefacto se emplea en ambientes con peligro de explosión para iluminación general como ser: Entradas, sendas peatonales, sectores reducidos, muelles de carga, plantas de pintura, estaciones de carga de GNC, etc.



### Normas

• Según I.E.C: IRAM-IAP-IEC 79.0 y 79.1. • Según N.E.C art. 500: UL N° 844.

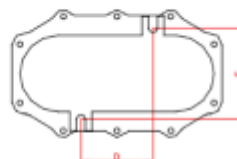
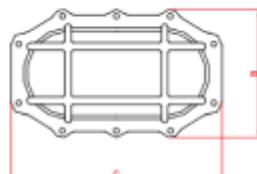
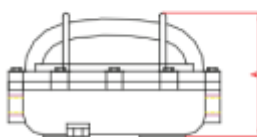


### Clasificación

• Para norma IRAM-IAP-IEC 79.0/1: Exd II B T3/4. Certificado N°: INTI-CITEI-2004 D252. Extensión de uso p/lámpara fluorescente compacta de 11w. • Para norma IRAM-IEC 1241-1-1: EX DIP A 21 T4 Certificado N°:INI CITEI 2005 DIP 282 • Para norma UL N° 844: Clase 1 Div. 1, Grupos C y D.



## Dimensiones





Olivero y Rodriguez  
Electricidad SAICFI