

CECB

Imagen del producto

Caja rectangular con tapa atornillada



Aplicaciones

Estas cajas son ideales en instalaciones eléctricas donde se requiere un recinto a prueba de agua, polvo o cualquier otro agente exterior. Se utilizan como:

- Caja de paso de conductores, por medio de borneras.
- Alojamiento de elementos eléctricos para maniobra y de elementos de medición, que requieran lectura o comando exterior



Normas

I.E.C. 60529.



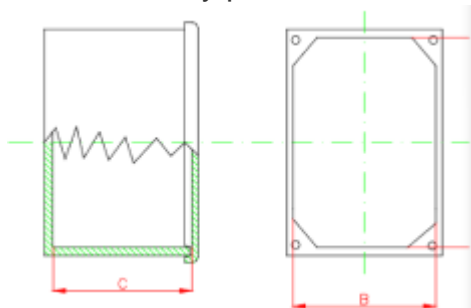
Clasificación

Grado de Protección IP65. Certificado N° UL.CITS AR-02:09.3.A.

Seguridad Aumentada: Exe II T6. Certificado N°: INTI-CITEI-2004 E241

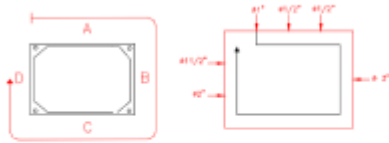


Dimensiones y pesos



Ejemplo de pedido para distribución de acometidas

CODIGO PARA DISTRIBUCION DE ACOMETIDAS



CECB-12-(3X1X0X2)-311865-C



Código de diámetros para acometidas



Olivero y Rodriguez
Electricidad SAICFI